



Praktische Tipps & schöne Ausflüge

**Raus aus dem Alltag – rein ins Erlebnis!**  
Mit dem Saarland-/Rheinland-Pfalz-Ticket  
**bequem und günstig mobil.**

**Bis zu 5 Personen.  
1 Tag. 28 Euro.**



**Jetzt online kaufen:  
[bahn.de/erlebnis](http://bahn.de/erlebnis)**

Informative Service-Themen  
für mehr Freizeitvergnügen

**Die Bahn macht mobil.**

## Aktive Freizeit, attraktive Rabatte



---

### **Mobil mit dem Saarland-/Rheinland-Pfalz-Ticket**

Mit diesem kleinen Reiseführer der Bahn können Sie Ihre schönsten Tagesausflüge planen. Genießen Sie Ihre Freizeit und starten Sie zu vielfältigen Aktivitäten im Saarland und in Rheinland-Pfalz – und sogar darüber hinaus. Ob Sie mit der Familie, mit Freunden oder allein reisen – mit dem Saarland-/Rheinland-Pfalz-Ticket sind Sie sicher, günstig und bequem in Bus und Bahn mobil: Zum Preis von 28 Euro für Gruppen bis zu fünf Personen oder mit dem Single-Ticket für 20 Euro. Auf geht's!

Profitieren Sie von den **attraktiven Rabattvorteilen** unserer Kooperationspartner: Denn viele Freizeiteinrichtungen gewähren einen Rabatt auf den regulären Eintrittspreis, wenn Sie mit einem Saarland-/Rheinland-Pfalz-Ticket anreisen. Zahlreiche Rabatt-Partner finden Sie unter [www.bahn.de/saarland](http://www.bahn.de/saarland)

**Unser Tipp:** Wenn Ihr nächstes Ausflugsziel innerhalb des saarVV-Verbundgebietes liegt, fahren Sie günstig mit den Einzel- und Gruppentageskarten des saarVV. Alle Tarifinformationen und weitere Angebote unter: [www.saarVV.de](http://www.saarVV.de)

## Das Ticket

Das Saarland-/Rheinland-Pfalz-Ticket:  
Bis zu 5 Personen. 1 Tag.

**28** EUR.

Als Single-Ticket nur 20 Euro.



### Das Saarland-/Rheinland-Pfalz-Ticket

- für bis zu 5 Personen oder Eltern/Großeltern (max. 2 Erw.) mit beliebig vielen eigenen Kindern/Enkelkindern unter 15 J., Single-Ticket gültig für 1 Pers. Anstelle von Personen/Erwachsenen können auch entgeltpflichtige Hunde mitgenommen werden.
- gilt in Nahverkehrszügen aller Eisenbahnverkehrsunternehmen in Rheinland-Pfalz und im Saarland (2. Klasse) und in allen Verbundverkehrsmitteln.
- gilt auch auf den Schienenstrecken bis Bonn Hbf, Au (Sieg), Siegen, Limburg (Lahn), Wiesbaden Hbf, Mannheim Hbf, Karlsruhe Hbf sowie Lauterbourg und Wissenbourg im Elsass.
- ist einen Tag lang gültig von Montag bis Freitag von 9 Uhr bis 3 Uhr des Folgetages. An Wochenenden und gesetzlichen Feiertagen schon ab 0 Uhr.
- ist nicht übertragbar. Name und Vorname des Reisenden müssen auf der Fahrkarte eingetragen werden. Ein amtlicher Lichtbildausweis ist mitzuführen.
- kostet 28 Euro, als Single-Ticket 20 Euro. Preise am DB Automaten und im Internet unter [www.bahn.de/saarland](http://www.bahn.de/saarland), für nur 2 Euro mehr mit persönlicher Beratung in allen DB Verkaufsstellen.

Weitere Informationen: [www.bahn.de/saarland](http://www.bahn.de/saarland)

## Bestens unterwegs mit der Bahn



---

### Mobilität durch Qualität, die überzeugt

- **Moderne Fahrzeuge:** Komfortabel durch bequeme Sitze, Klimatisierung, behindertengerechte Ausstattung, Fahrgastinformationssysteme, großzügiges Raumangebot und modernste Fahrzeugtechnik.
- **Bessere Pünktlichkeit:** Mehr Anschluss-Sicherheit schafft höhere Zuverlässigkeit.
- **Lückenlose Fahrgastinformation:** Sehr gute Orientierung durch digitale, optische und ggf. auch akustische Fahrgastinformationssysteme an Bahnhöfen, Haltepunkten und in den Fahrzeugen.
- **Optimale Taktfahrpläne:** Feste, leicht zu merkende Zeitintervalle im Saarland-Takt und im Rheinland-Pfalz-Takt.
- **Neue Haltepunkte:** Attraktives Ein- und Umsteigen durch verbindliche Standards (Sicherheit, Sauberkeit und Information).
- **Neue DB Automaten:** Benutzerfreundlicher und schneller Zugriff auf das gesamte Fahrkartenangebot und auf die Fahrplanauskunft.
- **Baustellen-Information:** Einfach erhältlich über das BahnBau-Telefon (0800 5996655, kostenlos bei Tag & Nacht), über [www.bahn.de/baustellen](http://www.bahn.de/baustellen) oder über Handy-Auskunft (<http://mobil.bahn.de>).

## Training für den Ticketkauf

### **Einfach probieren – Automatentour im Internet**

Sie können ganz stressfrei zuhause am PC den Fahrkartenauf am DB Automaten online üben:

Die „Guided-Tour“, eine interaktive Anleitung, zeigt Schritt für Schritt, wie ein DB Automat bedient wird.

**So geht's:** Klicken Sie auf der Startseite [www.bahn.de](http://www.bahn.de) oben im Hauptmenü „Services“ an. In der Rubrik „Vor der Reise“ wählen Sie bei „Ihre 7 Wege zur Fahrkarte“ den DB Automaten. Neben zahlreichen Informationen finden Sie hier auch die „Automatentour“ für die neuen DB Automaten mit Berührungsbildschirm. Sie haben drei Optionen: Unter „DB Automat“ lernen Sie den Automaten in Wort und Bild kennen. Die „Interaktive Tour“ vermittelt die Funktionen vom Fahrkartenauf bis zur Reservierung.

Und bei der „Kompletten Tour“ werden alle Funktionen des DB Automaten nacheinander angezeigt.



### **Alternativ: Automaten-Schulung vor Ort**

Gerne erklären Ihnen unsere Mitarbeiter auch an Ihrem „Wunschbahnhof“ die Bedienung eines DB Automaten. Das Angebot gilt für Gruppen ab fünf Personen. Einen Termin dazu vereinbaren Sie bitte unter Tel. 0631 3232374.

## So kommen Sie zu Ihrem Ticket



---

### **Ticketkauf an DB Automaten**

Der Ticketkauf oder die Fahrplanauskunft an den neuen DB Automaten mit Berührungsbildschirm ist sehr komfortabel. Dank modernster Technik werden Sie Schritt für Schritt geführt. So können Sie schnell und einfach Ihre Fahrkarte erstellen oder die gesuchte Fahrplanauskunft finden.

### **Vorteile auf einen Blick:**

- Farbige Auswahlfelder in der Startmaske: DB-Angebote (rot) – darunter auch das „Saarland-/Rheinland-Pfalz-Ticket“, Eingabe von Start- und Zielbahnhof (blau), Fahrplanauskunft (grau), Verbundangebote (orange bzw. blau).
- Extrem einfache und komfortable Bedienung durch optimierte Menüabfolge und sensiblen Berührungsbildschirm, d. h. automatische Führung über den gesamten Kaufvorgang.
- Abgeflachter Bildschirm und ergonomische Gesamtgestaltung sind sehr benutzerfreundlich – auch für Rollstuhlfahrer.
- Die Zahlungsweise ist flexibel mit Münzen, Banknoten oder bargeldlos mit EC-Karte.
- Nach erfolgter Zahlung wird Ihre Fahrkarte gedruckt.

## So kommen Sie zu Ihrem Ticket



---

### **Ticketkauf in DB Verkaufsstellen**

Für 2 Euro mehr und mit persönlicher Beratung erwerben Sie das Saarland-/Rheinland-Pfalz-Ticket in den DB Reisezentren und den DB Agenturen.

---

### **Ticketkauf im Internet unter [www.bahn.de](http://www.bahn.de)**

Seit 1. April 2010 können Sie Ihr Saarland-/Rheinland-Pfalz-Ticket bequem von zu Hause aus über Ihren PC online kaufen und sofort ausdrucken. Vielleicht sind Sie bereits vertraut mit dem Kauf von Online-Tickets. Wenn Sie zum ersten Mal über das Internet buchen, melden Sie sich unter [www.bahn.de](http://www.bahn.de) in „Meine Bahn“ einmalig an und errichten Ihr persönliches Kundenkonto. Für die Buchung im Internet brauchen Sie eine Identifizierungskarte (BahnCard, Kredit- oder EC-Karte/Maestro). Diese müssen Sie – zusammen mit dem ausgedruckten Ticket – zur Identifizierung im Zug mitführen. Online-Tickets sind nicht übertragbar. Wenn Sie möchten, können Sie das Ticket aber von einer anderen Person buchen lassen, die über ein Kundenkonto verfügt. Dazu sind Ihre persönlichen Daten und Ihre Identifizierungskarte erforderlich. **Tipp:** Online-Ticket Probebuchung unter [www.bahn.de](http://www.bahn.de)

# Reisevorbereitung im Internet



---

## **Ausflugstipps unter [www.bahn.de/saarland](http://www.bahn.de/saarland)**

Wenn Sie noch nicht wissen, wohin die nächste Fahrt mit dem Saarland-/Rheinland-Pfalz-Ticket gehen soll, werden Sie auf der Internetseite [www.bahn.de/saarland](http://www.bahn.de/saarland) garantiert fündig. Hier gibt es zahlreiche Ausflugstipps, Informationen zu den Reiseregionen sowie Informationen über Tickets für die Saar-Lor-Lux-Region.

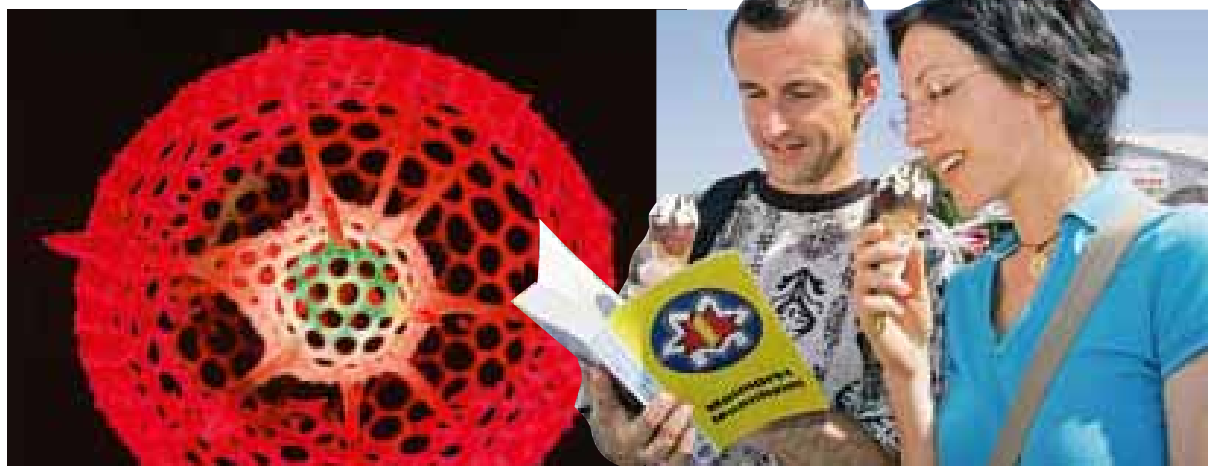
---

## **Erlebnisportalsuche unter [www.bahn.de/erlebnis](http://www.bahn.de/erlebnis)**

Eine neue Dimension der Reisevorbereitung: Wählen Sie im Erlebnisportal [www.bahn.de/erlebnis](http://www.bahn.de/erlebnis) einfach die Region, den Reiseanlass und das Reisewetter aus. Entscheiden Sie sich z. B. für die Zielregionen „Saarland und Rheinland-Pfalz“ und „alle“ Anlässe – nämlich Kultur, Shopping, Natur-Aktiv-Wellness, Vergnügen & Genuss sowie Großveranstaltungen – werden ca. 50 interessante Reiseziele aufgelistet. Bei Ihrem Wunschziel können Sie zusätzlich die Reiseauskunft anklicken – Ihr Fahrtziel ist hier bereits voreingestellt.

**Tipp:** Mit den Länder-Tickets erhalten Sie ausgewählte Produkte aus dem BahnShop 1435 zu besonders attraktiven Konditionen. Schauen Sie einfach mal rein!

## Veranstaltungshöhepunkte 2010



### Genießen Sie das Leben!

24.04. – 04.05.	Mannheimer Maimarkt
06.05. – 08.05.	Binger Sektfest
11.06. – 13.06.	Rheinland-Pfalz-Tag, Neustadt a. d. W.
25.06. – 28.06.	Mainzer Johannisnacht
25.06. – 18.07.	Antikenfestspiele Trier
09.07. – 13.07.	Brezelfest, Speyer
23.07. – 25.07.	Stadtfest, Zweibrücken
23.07. – 25.07.	Richard-Löwenherz-Fest, Annweiler am Trifels
06.08. – 08.08.	Saar-Spektakel, Saarbrücken
13.08. – 15.08.	Brot & Spiele, Römerspektakel in Trier
14.08.	Rhein in Flammen, Koblenz
26.08. – 30.08.	Heimat- und Weinfest, Cochem
03.09. – 13.09.	Binger Winzerfest
04.09. – 06.09.	Sagenhaftes Saarweinfest, Saarburg

### Die besten Ausstellungen

ab 19.09.	„Die Staufer und Italien“, Reiss-Engelhorn-Museen Mannheim
bis 03.10.	„Nano! Nutzen und Visionen einer neuen Technologie“, Technoseum Mannheim
ab 20.11.	„Die Kelten – Druiden. Fürsten. Krieger. Das Leben der Kelten in der Eisenzeit“, Weltkulturerbe Völklinger Hütte

Hinweis: Wir haben für Sie eine interessante Auswahl an Veranstaltungen getroffen – ohne Anspruch auf Vollständigkeit.

# Wandertouren

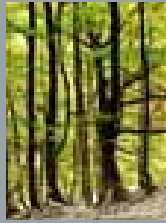
**1** > Seite 12

Wandern  
in und um  
Bad Dürkheim



**2** > Seite 12

Urwald vor den  
Toren der Stadt  
Saarbrücken



# Museen und Ausstellungen

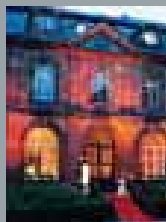
**3** > Seite 13

Deutsches Edel-  
steinmuseum,  
Idar-Oberstein



**4** > Seite 13

Erlebniszentrum  
Villeroy & Boch,  
Mettlach



# Burgen und Schlösser

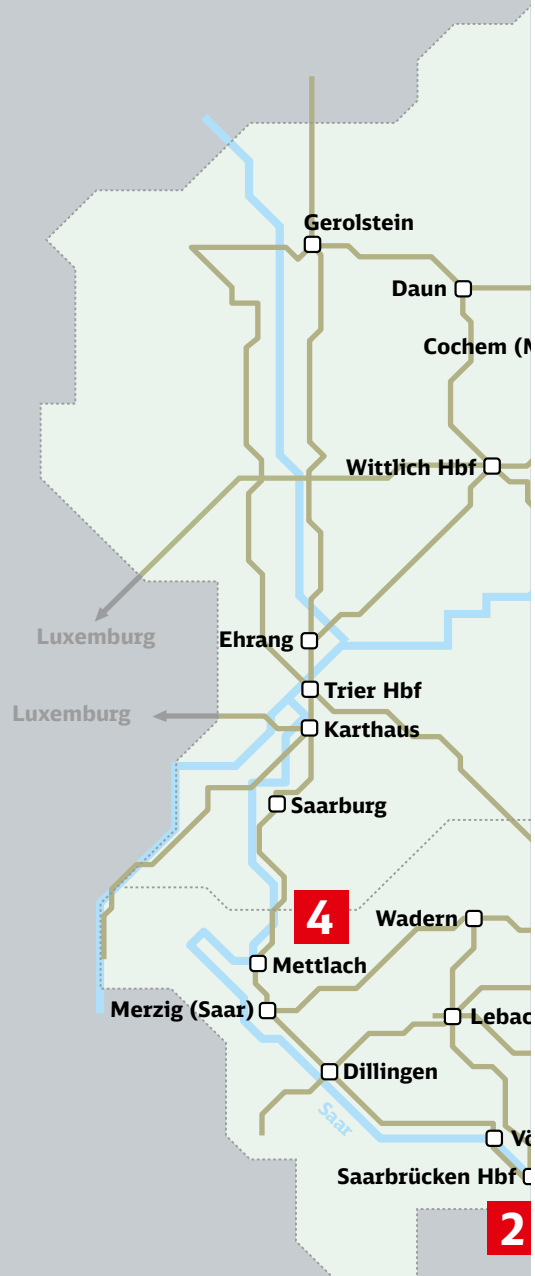
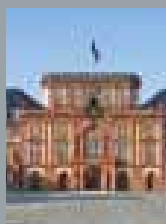
**5** > Seite 14

Reichsburg  
Cochem



**6** > Seite 14

Barockschloss  
Mannheim





## Wanderfreuden



---

### **Reizvoll: Wandern in und um Bad Dürkheim**

Eine schöne Pfälzer Wald-Tour ist die 5 km lange Rundwanderung zur Klosterruine Limburg. Ab Bahnhof/Schillerstraße folgen Sie der Markierung „schwarzer Punkt im weißen Strich“ und wandern auf dem Luitpoldweg zur ehemaligen Benediktinerabtei, dem Wahrzeichen von Bad Dürkheim. Der Rückweg führt über den Treppenweg am Ortsteil Grethen vorbei zurück zum Ausgangspunkt. Einkehrmöglichkeit: Klosterschänke Limburg in Grethen. **Anreise:** Ab Bahnhof Bad Dürkheim der o. g. Markierung folgen. [www.bad-duerkheim.de](http://www.bad-duerkheim.de)

---

### **Seniorenwanderungen mit dem Urwaldförster**

Im „Urwald vor den Toren der Stadt Saarbrücken“ werden von März bis Dezember jeweils am 1. Mittwoch im Monat geführte Senioren-Wanderungen angeboten. Die 2-stündigen Wanderungen beginnen jeweils um 10 Uhr an der Scheune Neuhaus. Eine Anmeldung im Scheunenbüro ist erforderlich, hier erhalten Sie auch nähere Informationen zum Treffpunkt, Tel. 06806 102419. **Anreise:** Ab Saarbrücken Hbf mit der Saarbahn bis Haltestelle Kirschheck/Von der Heydt oder Riegelsberg Süd. [www.saar-urwald.de](http://www.saar-urwald.de)

## Museen und Ausstellungen



### **Deutsches Edelsteinmuseum**

**25 % Rabatt**

Glanzvolle Stunden erwarten Sie im Deutschen Edelsteinmuseum, das in der Idar-Obersteiner Gründerzeitvilla „Purpers Schlösschen“ beheimatet ist. Bei der weltweit einmaligen Ausstellung sehen Sie auf drei Etagen mit rund 10.000 Exponaten nahezu alle Edelsteinarten, die weltweit verarbeitet werden.

**Anreise:** Ab Bahnhof Idar-Oberstein mit Bus 301 bis zur Haltestelle Edelsteinbörse. **Vorteil** bei Anreise mit Saarland-/Rheinland-Pfalz-Ticket: 25 % Rabatt pro Person auf den Eintritt. [www.edelsteinmuseum.de](http://www.edelsteinmuseum.de)

### **Erlebniszentrum Villeroy & Boch**

**60 % Rabatt**

Die ganze Faszination des Weltunternehmens spüren Sie in der Alten Abtei in Mettlach: z. B. die vielen Kostbarkeiten im Keramikmuseum – darunter auch das offizielle Papstgeschirr von Benedikt XVI –, die Firmengeschichte in der Keravision oder das wohl schönste Museumscafé der Welt im Stil des berühmten Dresdner Milchladens. **Anreise:** Ab Bahnhof Mettlach ca. 5 Minuten zu Fuß. **Vorteil** bei Anreise mit Saarland-/Rheinland-Pfalz-Ticket: 60 % Rabatt auf den Eintrittspreis pro Person.

[www.villeroy-boch.de](http://www.villeroy-boch.de)

## Burgen und Schlösser



### Reichsburg Cochem

0,50 € Rabatt

Liebhaber der Ritterzeit schätzen die Führung durch die alten Gemäuer der mittelalterlichen Reichsburg über dem Moseltaal. Dabei beeindrucken u. a. Ritter- und Speisesaal sowie Jagdzimmer und Kemenate. Vielleicht haben Sie auch Lust auf das zünftige Rittermahl „Gasterey nach Art der alten Rittersleut“?

**Anreise:** Ab Bahnhof Cochem ca. 30 Min. zu Fuß.

**Vorteil** bei Anreise mit Saarland-/Rheinland-Pfalz-Ticket: Erwachsene zahlen pro Person 4,50 € statt 5 € für die Burgführung. [www.burg-cochem.de](http://www.burg-cochem.de)

### Barockschloss Mannheim

50 % Rabatt

Schnuppern Sie höfische Atmosphäre: 1720 unter Kurfürst Carl Philipp als eines der größten Barockschlösser am Oberrhein errichtet, präsentiert es sich heute mit neu eingerichteten Prunkräumen und der Dauerausstellung „Kunst und Kultur am Mannheimer Hof“. **Anreise:** Ab Mannheim Hbf ca. 10 Min. zu Fuß.

**Vorteil** bei Anreise mit Saarland-/Rheinland-Pfalz-Ticket: Ermäßigter Eintrittspreis für Erwachsene inkl. Audioguide 3 € (statt 6 €) p. P. (inkl. Führung 4 € statt 8 €). [www.schloss-mannheim.de](http://www.schloss-mannheim.de)

## Informationen, Kontakt

### Die neue Service-Nummer: **0180 5 99 66 33**

(14 ct/Min. aus dem dt. Festnetz.  
Tarif bei Mobilfunk max. 42 ct/Min.)



Auch den Kundendialog DB Regio Südwest erreichen Sie jederzeit über diese Nummer. Rufen Sie an und nennen Sie entweder das Stichwort „Nahverkehr“ oder wählen Sie nach der Begrüßung die 31. Ihr Kundendialog der DB Regio Südwest hat stets ein offenes Ohr!

### „Das Saarland in Bewegung“

Die monatlich erscheinende Kundenzeitung ist in allen Reisezentren erhältlich und steht zum Download unter [www.bahn.de/saarland](http://www.bahn.de/saarland) bereit. Sie möchten die Kundenzeitung per E-Mail erhalten? Dann schreiben Sie mit dem Stichwort „Abo“ an:

**SaarlandinBewegung@deutschebahn.com**



---

### Mit **m.bahn.de** unterwegs gut informiert

Mit unserem mobilen Reiseportal **m.bahn.de** können Sie alle für Sie wichtigen Informationen jederzeit von unterwegs aus abrufen – ganz einfach und in Echtzeit. Sie müssen nur die Internetfunktion im Handy aufrufen und die Adresse **m.bahn.de** eingeben. Oder Sie laden sich einfach die Apps der DB auf Ihr Handy.

---

**Kontakt**

DB Regio AG  
Regio Südwest  
Erthalstr. 1  
55118 Mainz

[www.bahn.de](http://www.bahn.de)

**Herausgeber**

DB Mobility Logistics AG  
Marketingkommunikation (GMK 1)  
Frankenallee 2-4  
60327 Frankfurt am Main

Änderungen vorbehalten.  
Einzelangaben ohne Gewähr.  
Stand: März 2010

Wir bedanken uns bei unseren  
Kooperationspartnern für die  
Gewährung von Rabattvorteilen  
und die Bereitstellung von  
Bild- und Informationsmaterial.

Bildrechte sofern nicht angegeben:  
Haag Marketing & Design GmbH